



MATERNELLES | ÉLÉMENTAIRES

OFFRES PÉDAGOGIQUES

23/24


MUSÉE NATIONAL DU SPORT

www.museedusport.fr



MUSEE NATIONAL DU SPORT



PRÉSENTATION DU MUSÉE NATIONAL DU SPORT

P.4 - Le Musée National du Sport

P.5 - Les espaces

P.6 - Les expositions temporaires

P.7 - Les formules

LES OFFRES PÉDAGOGIQUES

P.8 - Offre exposition permanente | Cycles 1, 2

P.9 - Offre exposition permanente | Cycles 2, 3

P.10 - Offre exposition temporaire « Les Elles des Jeux » | Cycles 1, 2

P.11 - Offre exposition temporaire « Les Elles des Jeux » | Cycles 2, 3

P.12 - Offre exposition temporaire « Les Elles des Jeux » | Cycle 3

P.14 - Offre stade Allianz Riviera | Cycles 1, 2, 3

P.15 - Offre « Journée » stade Allianz Riviera | Cycles 2, 3

P.16 - Offre Jeux Olympiques et Paralympiques | Cycles 1, 2, 3

P.17 - Récapitulatif des ateliers par cycle scolaire

P.18 - Le Musée National du Sport dans ta classe !

P.20 - Projets scolaires 2023/2024

INFORMATIONS PRATIQUES

P.22 - Formations des enseignants / Fidélité / Tarifs réduits

P.23 - Horaires, tarifs et informations groupes

P.24 - Contacts



VISITE GUIDÉE |



ATELIER ART |



ATELIER SPORT |



ATELIER LUDIQUE |



RENCONTRE |



EXTERIEUR

Le Musée National du Sport

Un musée pas comme les autres



Véritable musée de société, le Musée National du Sport est le seul lieu de mémoire, de conservation et de promotion du fait sportif en France. Situé à Paris jusqu'en 2013, le musée a depuis posé ses valises à Nice en plein cœur du Stade Allianz Riviera. Dans une architecture imaginée par Jean-Michel Wilmotte, sa scénographie dynamique offre une immersion ludique et interactive.

Le Musée National du Sport conserve plus de 45 000 objets et 400 000 documents qui constituent l'une des plus grandes collections de sport au monde.

Grâce à une muséographie immersive, le Musée National du Sport fait vivre et revivre, au plus près des champions, les grandes émotions qui ont marqué nos mémoires.

Draisiennes et cycles de légende, ballons et raquettes, skis, tenues d'athlètes célèbres, etc., racontent l'histoire sportive de l'Antiquité à nos jours.

 [DÉCOUVREZ LE MUSÉE EN VIDÉO](#)

UN PARCOURS PERMANENT NUMÉRIQUE & INTERACTIF

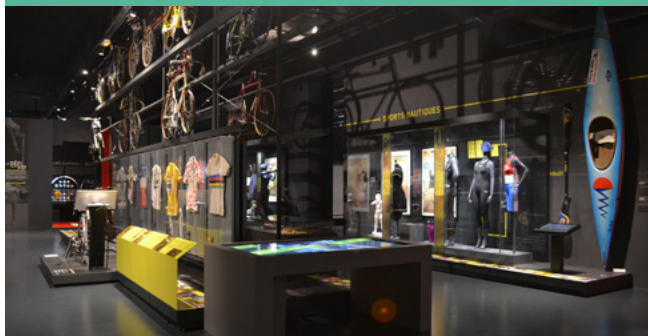


Le parcours permanent du Musée National du Sport se transforme pour accueillir de nouveaux dispositifs qui permettent des visites plus interactives, plus immersives, à la rencontre des champions et de l'histoire du sport.

Viennent en complément de l'exposition permanente : 4 SAS introductifs à la rencontre des champions, un espace immersif dédié à l'entraînement, un espace de projection central sur les grands moments de sport, un espace immersif sur le football et en fin de parcours place à l'aventure avec une projection immersive sur les sports extrêmes.

Les espaces

L'EXPOSITION PERMANENTE



Au fil d'un parcours innovant et interactif, l'exposition permanente vous fera revivre les plus beaux exploits de chaque génération. Plongez dans l'histoire du sport et ressentez l'émotion de l'effort, du partage et de la victoire.

4 grands défis pour une visite pleine de sensations.

LES EXPOSITIONS TEMPORAIRES



Le Musée National du Sport accueille deux fois par an des expositions temporaires dans un espace modulable de plus de 500 m².

Chaque exposition est l'occasion de découvrir de nouvelles thématiques, richement illustrées par les collections et complétées par des dispositifs de médiation, accessibles à tous les publics.

LES ATELIERS PÉDAGOGIQUES



Les ateliers *Alice Milliat* et *Pierre de Coubertin* sont utilisés pour les activités culturelles avec les groupes d'enfants. Ces deux salles pédagogiques peuvent se transformer en un seul grand espace pouvant accueillir jusqu'à 80 élèves, grâce à une cloison amovible.

LE STADE ALLIANZ RIVIERA



Construction à énergie positive, le stade de Nice dévoile mille ingéniosités architecturales pour répondre aux exigences de l'accueil des plus grandes compétitions tout en respectant les principes du développement durable.

Ce lieu exceptionnel réserve également de nombreux secrets insoupçonnés.

LES EXTERIEURS

Le Musée National du Sport dispose également d'un espace vert extérieur, dédié aux activités pédagogiques et sportives.

L'exposition temporaire



« LES ELLES DES JEUX »

Du 8 novembre 2023 au 22 septembre 2024



Exclues de fait du mouvement olympique à sa renaissance moderne à la fin du XIX^e siècle, les femmes ont mis des décennies à acquérir, peu à peu, la place qui leur revient dans le sport en général et notamment dans le mouvement olympique.

Un parcours longtemps bordé de préjugés et d'interdictions mais heureusement semé de grandes premières mémorables où quelques femmes emblématiques jouèrent un rôle exemplaire.

Cette exposition doit permettre à la fois de mesurer le spectaculaire chemin parcouru en plus de 130 ans, de la quasi-exclusion à la parité désormais presque totale, non seulement dans les premiers temps mais parfois même plus récemment, et de mettre en lumière les femmes qui ont joué un rôle ou simplement symbolisé cette évolution.

L'athlète française Colette Besson (1946-2005) remporte la médaille d'or au 400 mètres aux Jeux de Mexico en 1968 et bat ainsi un record olympique et d'Europe.

AUTOUR DE L'EXPOSITION

LES ACTIVITÉS

Les visites et les ateliers proposés dans le cadre de l'exposition « Les Elles des Jeux » ont pour objectif de mettre en lumière le sport féminin et les combats menés par les femmes pour l'égalité.

LES ÉVÈNEMENTS

Tout au long de l'année 2023/2024, des événements (tables rondes, rencontres, spectacles, etc.) seront organisés en lien avec les Jeux Olympiques et Paralympiques et la thématique de l'exposition. www.museedusport.fr

LES RESSOURCES

Le Musée National s'est associé à la Fondation Alice Milliat pour la réalisation d'une offre visite + atelier en lien avec l'exposition « Les Elles des Jeux » (P. 12).

Retrouvez d'autres informations sur : www.fondationalicemilliat.com

Quelques pistes pédagogiques :

- Série « Toutes musclées » réalisée par Camille Juza visible sur www.arte.fr
- Alice Milliat, pionnière olympique, 2022 Bande dessinée de de Didier Quella-Guyot
- « Les Sportives » magazine semestriel, podcast, site média web LesSportives.fr

Les formules

CHACUNE DES OFFRES
PROPOSÉES PEUT
S'ADAPTER À L'UNE DE
CES 3 FORMULES !



FORMULE 2H

Visite guidée* du musée :
collection permanente
ou exposition temporaire

+
Atelier pédagogique

5€
par enfant



FORMULE 3H

Visite guidée du musée :
collection permanente
ou exposition temporaire

+
Atelier pédagogique

+
Visite de l'Allianz Riviera

12€
par enfant



FORMULE JOURNÉE

Visite guidée du musée :
collection permanente
ou exposition temporaire

+
Visite de l'Allianz Riviera

+
2 ateliers pédagogiques

15,5€
par enfant



MATERNELLES + CP | Cycles 1 et 2



VISITE ACTIVE



LA JOURNÉE DE MADAME & MONSIEUR BISCOTTO

Visite contée et en mouvement autour des aventures du couple Biscotto, des sportifs pas comme les autres ! La visite prend la forme d'un éveil corporel pour bouger tout en découvrant l'exposition permanente du musée.



ATELIERS PÉDAGOGIQUES ASSOCIÉS



1. STOP LA BAGARRE !

_Atelier sportif

Faire la bagarre à la récré ? Mais pourquoi ? Cet atelier autour des émotions et de la gestion de la frustration, permettra aux élèves de découvrir une pratique sportive encadrée, répondant à des règles bien particulières.

COMPÉTENCES PÉDAGOGIQUES :

- Apprendre à entretenir sa santé par une activité physique régulière.
- L'élève s'exprime par des activités, physiques, sportives ou artistiques, impliquant le corps. Il apprend ainsi le contrôle et la maîtrise de soi.



2. DES MASCOTTES DE TOUTES LES COULEURS

_Atelier pratique

À chaque événement sportif, sa mascotte ! En s'inspirant des mascottes exposées au Musée National du Sport, les élèves réalisent un exemplaire unique pour la classe en laissant libre court à leur créativité (couleurs, matières, personnage, symboles, etc.).

COMPÉTENCES PÉDAGOGIQUES :

- Développer le goût pour les pratiques artistiques.
- Mettre en œuvre un projet artistique.
- Découvrir l'univers graphique des différentes olympiades de Mexico 1968 à Londres 2012.

ÉLÉMENTAIRES | Cycles 2 et 3



VISITE GUIDÉE

LES DÉFIS DU SPORT

Inventé au XIX^e siècle, le sport est devenu incontournable dans nos sociétés. S'il trouve ses origines dans l'Antiquité, il est aujourd'hui synonyme de dépassement de soi, de recherche et de performance. Cette visite du parcours permanent permet aux élèves de découvrir l'évolution des pratiques sportives et de ses équipements.



ATELIERS PÉDAGOGIQUES ASSOCIÉS



1. CRAPA'HUTTONS

_ Atelier sportif

Notre corps est une drôle de machine... Que se passe-t-il quand nous faisons du sport ? Pour répondre à la question, cet atelier permet de découvrir ses muscles lors de mouvements sportifs sollicitant coordination, équilibre et réflexe.

COMPÉTENCES PÉDAGOGIQUES :

- Reconnaître des comportements favorables à sa santé.
- Apprendre à entretenir sa santé par une activité physique régulière
- Comprendre le fonctionnement du corps humain à l'effort.



2. APPRENTI ARCHÉOLOGUE

_ Atelier pratique

Durant cet atelier, les élèves s'initient à la fouille archéologique pour découvrir et étudier les pratiques sportives de l'Antiquité et des premiers Jeux Olympiques.

COMPÉTENCES PÉDAGOGIQUES :

- Découvrir les instruments de l'archéologie, découverte d'un métier.
- Appréhender les preuves historiques d'un passé antique.
- Questionner le passé pour mieux comprendre le présent.

MATERNELLES + CP | Cycles 1 et 2



VISITE ACTIVE



MADAME BISCOTTO AUX JEUX OLYMPIQUES & PARALYMPIQUES

Dans la célèbre famille des « MONSIEUR & MADAME », découvrez la nouvelle aventure de Madame Biscotto aux Jeux Olympiques et Paralympiques au travers d'une visite contée et interactive. Les élèves sont invités à bouger et échanger tout en parcourant l'exposition et le combat mené par les femmes pour l'accès au sport.



ATELIERS PÉDAGOGIQUES ASSOCIÉS



1. LE LABO DE L'ÉGALITÉ : TOUS ÉGAUX DANS LE SPORT !

_Atelier sportif

Pourquoi parle-t-on de sports de fille et de sports de garçons ? Existe-t-il vraiment des aptitudes différentes chez les uns comme chez les autres ? Cet atelier permet de déconstruire les stéréotypes de genre liés aux disciplines sportives à travers des échanges et des petits exercices physiques.

COMPÉTENCES PÉDAGOGIQUES :

- Agir, s'exprimer, comprendre à travers l'activité physique
- Explorer leurs possibilités physiques.
- Appréhender l'image de leur propre corps.



2. A QUOI RESSEMBLE MADAME BISCOTTO ?

_Atelier pratique

En prolongement de la visite, cet atelier invite les élèves à réaliser une interprétation personnelle de Madame Biscotto selon l'imaginaire de chacun et le regard porté sur les sportives de haut niveau. Un temps d'échange autour de l'égalité fille/garçon conclura l'atelier.

COMPÉTENCES PÉDAGOGIQUES :

- Agir, s'exprimer, comprendre à travers les activités artistiques .
- Explorer le monde du vivant, des objets et de la matière.

ÉLÉMENTAIRES | Cycles 2 et 3



VISITE GUIDÉE

TOUTES EN ROUTE VERS PARIS 2024 !

Exclues des Jeux Olympiques dès 1896, les femmes ont mis plusieurs décennies à prendre leur place dans le sport en général et notamment dans le mouvement olympique. Durant cette visite découverte, les élèves appréhenderont les enjeux de la pratique physique pour les femmes à travers l'histoire, les inégalités et la question du genre.



ATELIERS PÉDAGOGIQUES ASSOCIÉS



1. LE LABO DE L'ÉGALITÉ : TOUS ÉGAUX DANS LE SPORT !

Atelier sportif

Pourquoi parle-t-on de sports de fille et de sports de garçon ? En partant de deux disciplines olympiques genrées, les élèves seront incités à se questionner sur les stéréotypes associés à ces pratiques. Ils seront amenés à débattre et à transformer les règles pour proposer une pratique favorisant la Mixité.

COMPÉTENCES PÉDAGOGIQUES :

- Agir, s'exprimer, comprendre à travers l'activité physique.
- Explorer leurs possibilités physiques.
- Appréhender l'image de leur propre corps.



2. FABRIQUE TON HÉROÏNE DES JEUX DE PARIS 2024 !

CYCLE 2

Atelier pratique

A la suite de la visite guidée de l'exposition les « Elles des Jeux » les élèves sont amenés à imaginer la nouvelle héroïne sportive des Jeux de Paris 2024 ! Avec l'aide d'Alice Milliat et de Mortelle Adèle, ils réalisent une planche inspirante en utilisant des techniques artistiques inédites.

COMPÉTENCES PÉDAGOGIQUES :

- Développer les aptitudes au discernement et à la réflexion critique.

ÉLÉMENTAIRE | Cycle 3

Visite et atelier en partenariat
avec la Fondation Alice Milliat

www.fondationalicemilliat.com



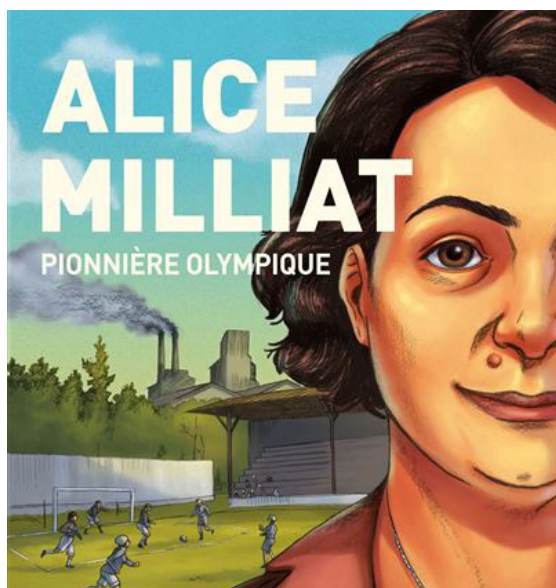
VISITE GUIDÉE

ALICE MILLIAT VS PIERRE DE COUBERTIN : AU CŒUR D'UN COMBAT SPORTIF

Certaines figures sont emblématiques dans l'histoire du combat des femmes pour participer aux Jeux Olympiques. Dans cette visite, les élèves découvriront le personnage d'Alice Milliat, son œuvre, ses combats, ses détracteurs et celles qui ont suivi son chemin.



ATELIER PÉDAGOGIQUE ASSOCIÉ



LE COMBAT D'ALICE MILLIAT À TRAVERS LES ARTS : DE LA BANDE DESSINÉE AU CINÉMA

En prolongement de la visite « Alice Milliat vs Pierre de Coubertin », cet atelier permettra aux élèves de s'essayer à une création artistique tout en s'inspirant des œuvres existantes sur le personnage.

Alice Milliat, pionnière olympique, 2022
Bande dessinée de Didier Quella-Guyot

Les Incorrectes, 2021
Film de Anne-Cécile Genre et co-produit par la
Fondation Alice Milliat.

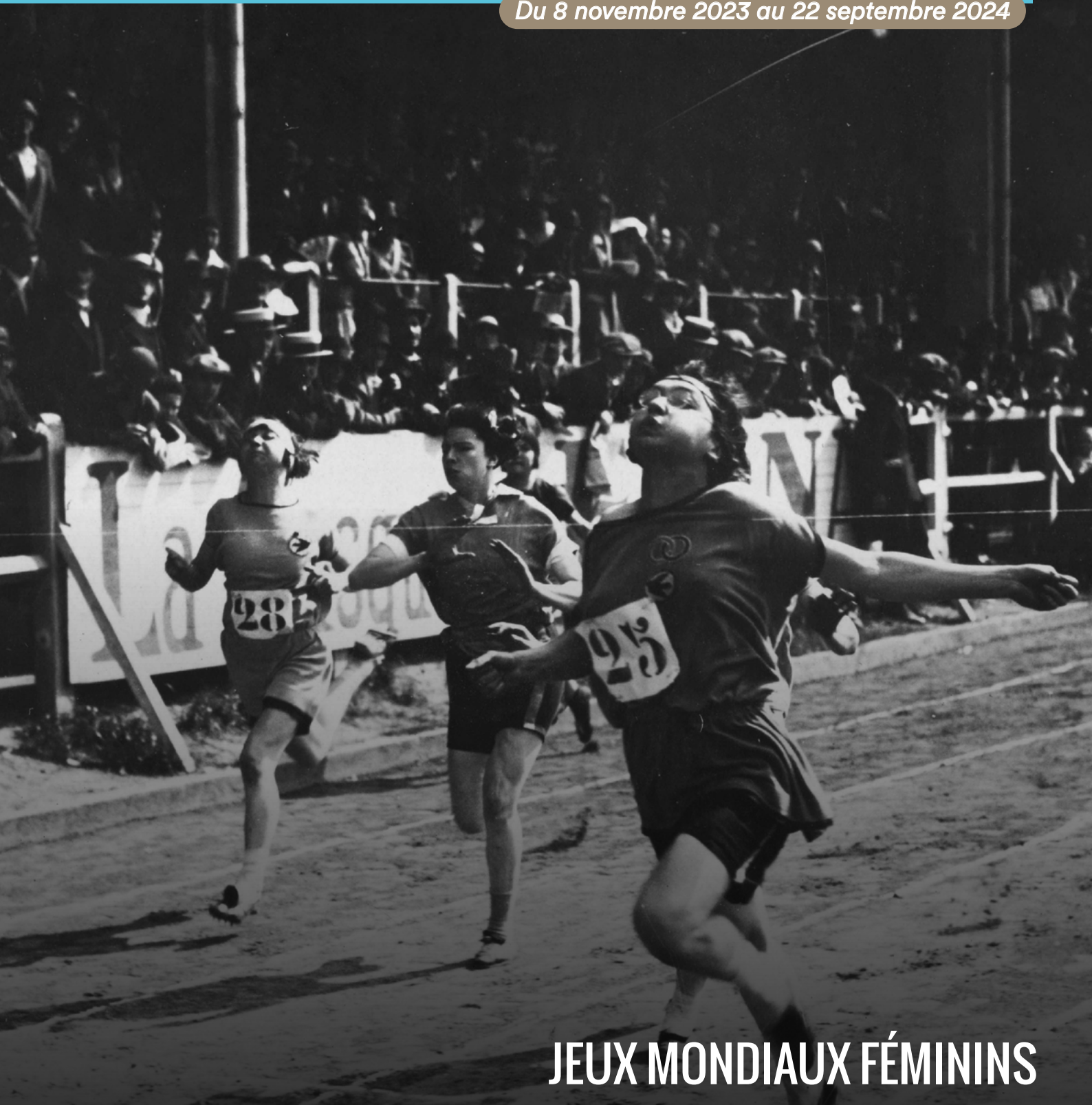


COMPÉTENCES PÉDAGOGIQUES :

- Pratiquer divers langages artistiques en lien avec la connaissance des œuvres et les processus de création.
- Décrire et raconter, expliquer une situation géographique ou historique, une situation ou un fait artistique ou culturel.

OFFRE EXPOSITION « LES ELLES DES JEUX »

Du 8 novembre 2023 au 22 septembre 2024



JEUX MONDIAUX FÉMININS

ALICE MILLIAT (1884-1957) EST LA PREMIÈRE DIRIGEANTE DU SPORT FÉMININ MONDIAL. SPORTIVE, ELLE PRATIQUE NOTAMMENT L'AVIRON À HAUT NIVEAU. ELLE FAIT DE LA PARTICIPATION DES FEMMES AUX JEUX OLYMPIQUES SON PLUS GRAND COMBAT ET ORGANISE DE 1922 À 1934 LES PREMIERS JEUX MONDIAUX FÉMININS.

Marguerite Radideau franchissant la ligne d'arrivée aux Jeux mondiaux féminins, 1926
Tirage argentique
Collection Musée National du Sport

MATERNELLE - ÉLÉMENTAIRE | Cycles 1, 2, 3



VISITE GUIDÉE DÉCOUVERTE

DÉCOUVERTE DU STADE

L'Allianz Riviera, infrastructure datant de 2013 répond aux exigences sportifs du XXI^e siècle. Joyaux architectural unique par sa construction écoresponsable, le stade est l'écrin du sport niçois. Sa visite offre la possibilité d'associer des bavardages sportifs d'un vestiaire aux grands aspects sociétaux du monde sportif.

Outil pluridisciplinaire, il regorge de surprises et son « coeur vert » est animé par les nombreuses personnes qui y travaillent au quotidien pour offrir le meilleur du sport toute l'année.

**LA DÉCOUVERTE DU MUSÉE
ET DE SES COLLECTIONS EST
INCLUSE DANS CETTE OFFRE !**



ÉLÉMENTAIRE | Cycles 2, 3

NOUVEAU! 🕒 LE STADE EN FORMULE JOURNÉE

À partir de
janvier 2024



VISITES GUIDÉES + ATELIERS

VISITE-ATELIER : ECO-SUPPORTER

Réalisée en 2013, l'Allianz Riviera répond aux exigences sportives et écologiques du XXI^e siècle notamment grâce à une architecture éco-responsable. À travers une visite-atelier de 2h, les élèves sont sensibilisés aux enjeux écologiques de notre époque et découvrent les énergies vertes à l'aide de petites expériences. Cette visite s'accompagne de la découverte du musée sur le thème du développement durable et d'un atelier sportif et ludique (*Crapahutttons*, *Sport by night* ou *Koh Lanta*).



OFFRE JEUX OLYMPIQUES & PARALYMPIQUES

Cent ans après avoir organisé ses derniers Jeux Olympiques d'Été, la France se prépare à accueillir à nouveau les Jeux à Paris en 2024.

Dans cette perspective, une offre entièrement dédiée aux Jeux Olympiques et Paralympiques est disponible pour cette rentrée scolaire : www.museedusport.fr



LES ACTIVITÉS PROPOSÉES :

- Visites guidées des expositions
- Visite guidée des réserves du musée
- Ateliers pédagogiques
- Journées « Evènements »

THÉMATIQUES ABORDÉES :

- Les valeurs de l'olympisme et du sport (persévérance, solidarité, fairplay...)
- L'Art, le mouvement, le geste sportif,
- L'histoire du sport et ses incidences sociétales,
- L'organisation des Jeux Olympiques.



PROJET « PENTATHLON DES ARTS & DU SPORT »

Dans le cadre du Label « Génération 2024 », le Musée National du Sport, l'Académie de Nice et la Délégation Artistique et Culturelle des Alpes-Maritimes ont mis en place le projet « Pentathlon des Arts et du Sport ». Celui-ci vise à développer des projets transversaux alliant sport, art et olympisme et invite les élèves, de la maternelle au lycée, à réaliser 5 défis entre janvier et juin 2024.

Renseignements sur :
reservations@museedusport.fr



CONCOURS NATIONAL ART & OLYMPISME

Dans le cadre des Olympiades culturelles

Cinq défis artistiques et sportifs en littérature, peinture, architecture, sculpture et musique à réaliser en classe ou dans une structure culturelle avec pour inspiration les Jeux Olympiques et Paralympiques.

Si vous êtes intéressés, n'hésitez pas à nous écrire à l'adresse :
publics@museedusport.fr

LES OFFRES	CYCLES			PARCOURS		
	1	2	3	Parcours éducatif de santé (PES)	Parcours citoyen de l'élève (C)	Parcours d'éducation artistique et culturelle (EAC)
OFFRE EXPOSITION PERMANENTE						
Visite guidée : La Journée de M. & Mme Biscotto	●	●				●
Visite guidée : Les défis du sport		●	●			●
Atelier : Stop la bagarre !	●	●		●		
Atelier : Des mascottes de toutes les couleurs	●	●				●
Atelier : Grapa'huttons		●	●	●		
Atelier : Apprenti archéologue		●	●			●
OFFRE EXPOSITION TEMPORAIRE						
Visite guidée : Mme Biscotto aux Jeux olympiques & Paralympiques	●	●				●
Visite guidée : Toutes en route vers Paris 2024!		●	●			●
Visite guidée : Alice Milliat vs Pierre de Coubertin			●		●	●
Ateliers : Le labo de l'égalité, tous égaux dans le sport!	●	●	●	●		
Atelier : A quoi ressemble Mme Biscotto ?	●	●				●
Atelier : Fabrique ton héroïne > Mortelle Adèle aux JOP 2024!		●	●			●
Atelier : Le combat d'Alice Milliat à travers les arts			●		●	●
OFFRE ALLIANZ RIVIERA						
Visite guidée découverte	●	●				●
Visite-atelier « journée » : Eco-supporter		●	●	●		

Le Musée National du Sport

**HORS
LES MURS**

DANS TA CLASSE !

Si vous êtes loin de Nice et donc du Musée National du Sport, nous vous proposons plusieurs solutions pédagogiques pour faire venir le musée dans votre classe.

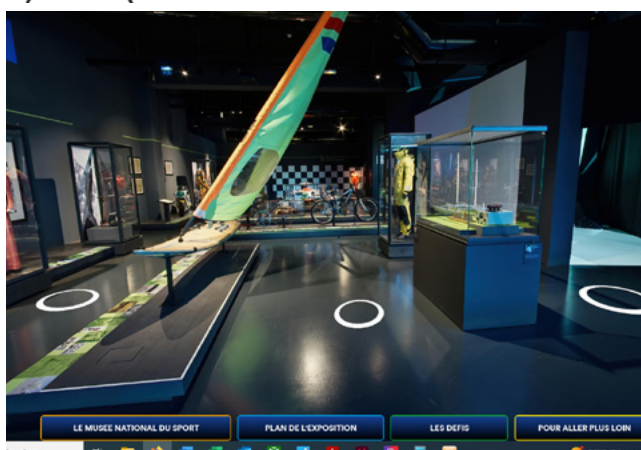
LES VISITES VIRTUELLES

Le Musée National du Sport propose une immersion totale dans l'histoire du sport et ses collections grâce à une offre de visites virtuelles menées à distance et en direct par un médiateur culturel. Un moment d'échange, de découverte et de partage comme si vous y étiez !



LE PARCOURS PERMANENT

Découvrir 500 ans d'histoire du sport



Plusieurs thématiques disponibles

Plusieurs visites thématiques sont envisageables au cœur de l'exposition permanente en fonction du niveau des élèves et des attentes pédagogiques.

Quelques exemples de thématiques : découverte du monde sportif et des Jeux Olympiques et Paralympiques, Histoire de France/Histoire du sport, Discriminations et mixité, Sport et développement durable, Art, design et sport, etc.



EXPOSITION « VICTOIRES »

Avec la collaboration exceptionnelle du musée du Louvre



L'exposition « VICTOIRES » propose un dialogue inédit entre les œuvres du musée du Louvre et les collections du Musée National du Sport pour un voyage temporel des Jeux Olympiques antiques à aujourd'hui.

Plusieurs visites thématiques sont proposées : Découverte des Jeux antiques et modernes, Mythologie antique au regard des héros sportifs contemporains, Les victoires politiques et sociales dans le sport, Regard croisé en histoire de l'art à partir de l'allégorie de la victoire, etc.

LES KITS PÉDAGOGIQUES

Retrouvez plus de détails sur les kits pédagogiques dans le catalogue dédié sur www.museedusport.fr

FÉMINA SPORT



Tarif
300 €

La volonté pédagogique de ce kit est de permettre une découverte de l'histoire du sport féminin à travers les personnalités qui l'ont incarné, de susciter des futures vocations d'athlètes, de briser les stéréotypes de genre dans le sport et d'informer sur les droits des femmes pour lutter contre les violences. Cette sensibilisation se fait par la culture sportive, le jeu et la découverte d'un patrimoine sportif.

ECO-GAMES



Tarif
300 €

Si le sport est bon pour la santé, il ne l'est pas toujours pour la planète. Pourtant, partout en France, des sportifs et associations se mobilisent pour l'environnement. Le Musée National du Sport, soucieux de participer à ce mouvement des consciences a réalisé en collaboration avec l'association SVPlanète et MAIF, un kit pédagogique sur le thème « Sport et développement durable ».

JEUX, ART & SPORT



Tarif
100 €

À l'occasion de Paris 2024, la Réunion des musées nationaux - Grand Palais et le Musée National du Sport font équipe pour créer la mallette Jeux, Art & Sport. En 4 ateliers, les participants découvrent les grandes familles de sports à travers des situations ludiques d'apprentissages, qui leur permettent d'en appréhender les enjeux sociétaux, historiques, physiques et artistiques.

Des expositions itinérantes traitant de différents thématiques sportives sont également proposées à la location ou à la vente.
www.museedusport.fr



Cliquez sur l'image pour télécharger le catalogue

Les projets

2023/2024

Le Musée National du Sport peut vous accompagner pour mener des projets sur l'année. Il soutient des projets pédagogiques selon la programmation de ses expositions, des thématiques spécifiques ou des événements nationaux.

Pour chaque projet, vous bénéficiez de l'accompagnement d'un médiateur culturel :

- Visite-formation de l'enseignant,
- Ressources pédagogiques,
- Accueil de la classe au musée sous la forme d'une offre 2h, 3h ou journée,
- Visites à distance interactive,
- Restitution de projet au musée sur un temps scolaire ou extra-scolaire.



Pour l'année 2023/2024 l'équipe des médiateurs culturels du musée vous propose d'axer des projets sur les thématiques suivantes :

- > **EGALITÉ FILLE/GARÇON**
- > **DÉVELOPPEMENT DURABLE**
- > **INCLUSION / HANDICAP**
- > **MIXITÉ**
- > **SPORT & ART**
- > **OLYMPISME**
- > **MÉTIERS DE LA CULTURE**
- > **PATRIMOINE SPORTIF**

ÉVÈNEMENTS NATIONAUX :

> Du 2 au 6 Avril 2024 | **SEMAINE OLYMPIQUE ET PARALYMPIQUE**

Durant cette semaine exceptionnelle, le musée se transforme en stade olympique pour accueillir les classes souhaitant mener des projets en lien avec les valeurs du sport, de l'olympisme et du paralympisme.

> Avril 2024 | **JOURNÉES EUROPÉENNES DES MÉTIERS D'ART**

Lors des Journées Européennes des Métiers d'Art, le musée ouvre les coulisses de ses réserves pour faire découvrir aux classes les métiers autour de la conservation et de la présentation des collections patrimoniales.

> Juin 2024 | **JOURNÉE OLYMPIQUE ET PARALYMPIQUE**

Célébrée le 23 juin, la Journée olympique repose sur trois piliers : Bouger, Apprendre et Découvrir. A l'approche de l'évènement, le musée propose une journée de restitution du projet « Pentathlon des arts et du sport », rassemblant les classes participantes et les partenaires associés.

Si vous êtes intéressés par l'un de ces dispositifs nationaux, contactez-nous au 04 89 22 44 00 ou par email : reservations@museedusport.fr

A large, stylized lowercase letter 'i' is centered on the page. It is rendered in a light red color, matching the background. The 'i' has a circular dot above it and a horizontal bar at the top of its stem. The background is a solid red color with a large, faint, semi-transparent version of the 'i' logo behind it.

INFORMATIONS PRATIQUES

HORAIRES / TARIFS / FORMATIONS / FIDÉLITÉ / ACCÈS

Formation Enseignants

LA RENTRÉE DU MUSÉE NATIONAL DU SPORT

MERCREDI 27 SEPTEMBRE 2023 > 13H30

Auditorium du musée - [sur réservation](#)

L'équipe de médiation du musée invite les enseignants, documentalistes et chefs d'établissement à venir découvrir la nouvelle offre pédagogique, ainsi que le programme d'expositions temporaires pour l'année scolaire 2023-2024. La rencontre est suivie d'une visite découverte de l'exposition permanente, des expositions temporaires et d'un temps d'échange.



CALENDRIER DES VISITES DÉCOUVERTES

Découvrez les espaces, les nouvelles expositions et les activités proposées par le Musée National du Sport. Une étape importante avant votre venue avec les élèves.

- Mercredi 27 septembre 2023 à 13h30 | Présentation de l'offre pédagogique 2023/2024 et des projets en lien avec les Jeux Olympiques et Paralympiques.
- Mercredi 18 octobre 2023 à 13h30 | Réunion des participants au projet « Pentathlon des arts et du sport »
- Mercredi 15 novembre 2023 à 13h30 | Présentation de l'exposition temporaire « Les Elles des Jeux ».
- Mercredi 20 mars 2024 à 13h30 | Présentation de l'exposition temporaire « Les Elles des Jeux ».

Réservation obligatoire au 04 89 22 44 00
ou par email : reservations@museedusport.fr

Fidélité / Tarifs réduits

Vous souhaitez venir avec plusieurs classes ou avec une seule classe mais plusieurs fois dans l'année ? Vous êtes un établissement labélisé « Génération 2024 » ? Retrouvez ici tous les dispositifs préférentiels proposés par le musée !



1. Vous souhaitez venir avec plusieurs classes ?

Il est possible de mettre en place une convention avec votre établissement lorsque ce dernier s'engage à venir avec un minimum de 100 enfants sur une même année scolaire. Dans ce cas, le tarif de la formule 2h est de 3,50 € par élève au lieu de 5 € et le tarif de la formule 3h à 10 € par élève au lieu de 12 €.

2. Vous souhaitez venir avec une seule classe mais plusieurs fois dans l'année dans le cadre d'un projet ?

Il est également possible de mettre en place une convention avec votre établissement lorsque votre classe s'engage à venir au minimum trois fois dans la même année scolaire. Là-aussi, le tarif de la visite guidée + atelier est de 3,50€ par élève au lieu de 5€ et le tarif de la formule 3h à 10 € par élève au lieu de 12 €.

3. Vous êtes un établissement labélisé « Génération 2024 » ?

Un tarif préférentiel est proposé aux établissements scolaires et universitaires labélisés « Génération 2024 ». Le tarif de la formule 2h est à 4€ par élève au lieu de 5 € et la formule 3h à 10 € par élève au lieu de 12 €.



HORAIRES

Le Musée National du Sport est ouvert :

De septembre à mai

Du mardi au dimanche, de 10h à 17h

De juin à août

Tous les jours, de 10h à 18h.

- **La réservation est obligatoire pour tous les groupes, même en visite libre.**
- **Les groupes peuvent être accueillis à partir de 9h30 (sous conditions).**
- **En visite libre, l'entrée est gratuite pour les moins de 18 ans et réduite pour les 18-25 ans.**



Accès direct depuis le centre ville de Nice par **la ligne 3 du tramway**.
Direction Saint-Isidore, arrêt stade.

INFORMATIONS GROUPE

- Les groupes doivent être constitués de 10 participants minimum.
- Jusqu'à 300 enfants peuvent être accueillis en simultané.
- Pour les formules incluant le stade, un minimum de 20 participants sera demandé.
- Les accompagnateurs bénéficient de la gratuité quelle que soit la formule choisie (limité à 4 accompagnateurs par classe).
- Tous les accompagnateurs doivent rester avec le groupe pendant le temps d'activité. Ils peuvent être sollicités pour aider à l'encadrement des ateliers.



Pour les ateliers en extérieur, il est nécessaire de prévoir une tenue adaptée, une casquette et une bouteille d'eau pour chaque élève. En cas de mauvaises conditions météorologiques, ils peuvent être remplacés par un atelier en intérieur.

Le gilet est nécessaire au musée. Pour conserver nos œuvres, la température dans les espaces d'exposition est réduite. L'été, le choc thermique est d'autant plus fort !

Tarif groupe scolaire (par élève)

Formule 2h : 1 visite + 1 atelier

5€

Visite du stade Allianz Riviera + visite du musée

7€

Formule 3h : 2 visites + 1 atelier ou 1 visite + 2 ateliers

12€

Formule Journée : 2 visites + 2 ateliers

15,50€

Visite virtuelle du Musée National du Sport

100€ (la séance)

CONTACTS

SERVICE DES PUBLICS

04 89 22 44 00

reservations@museedusport.fr

MUSÉE NATIONAL DU SPORT

6 allée Camille Muffat – Stade Allianz Riviera

06200 Nice

04 89 22 44 00

contact@museedusport.fr



 **MUSÉE NATIONAL DU SPORT**

www.museedusport.fr

